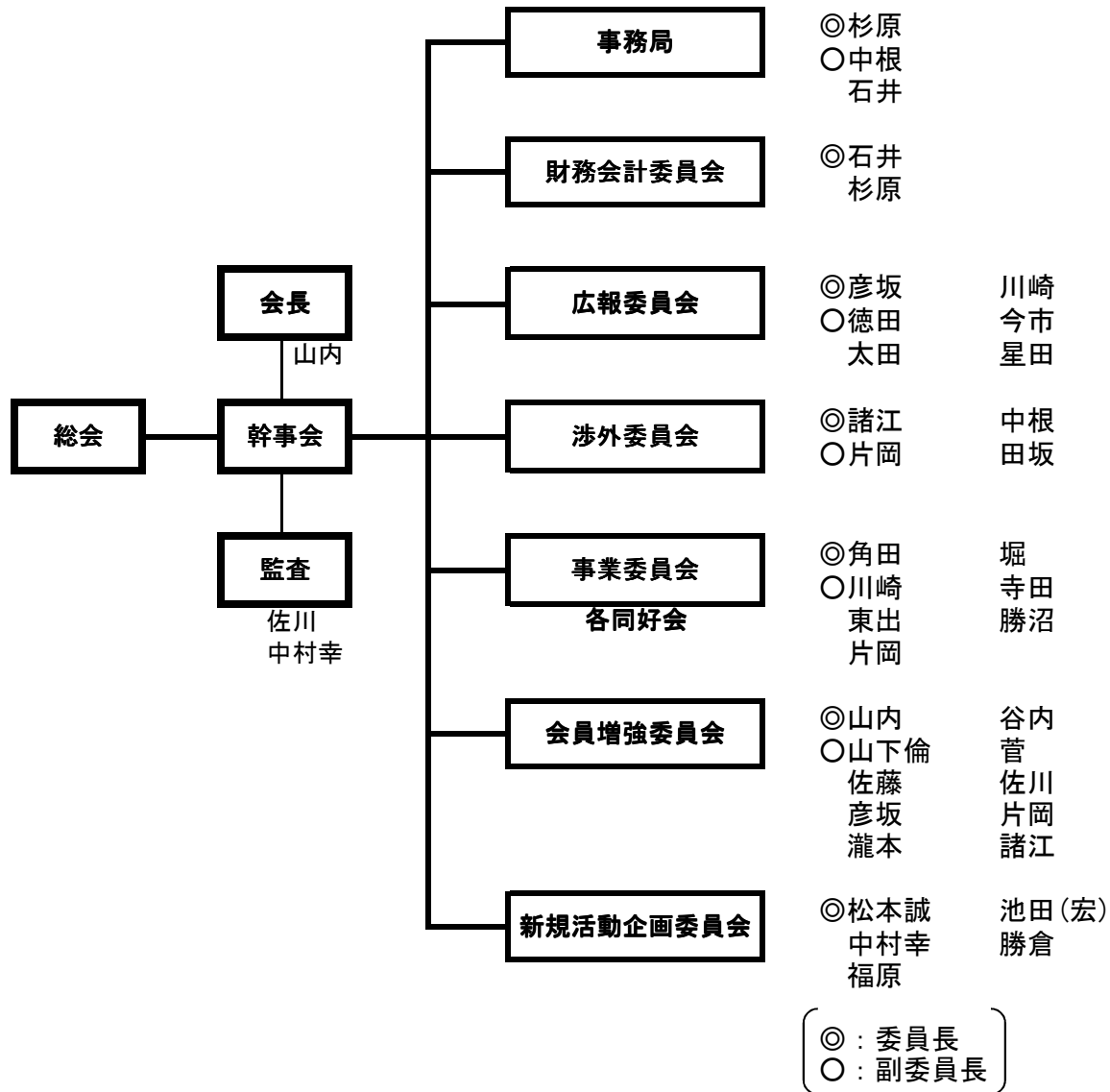


武蔵野稲門会 平成26年度 組織図

(平成26年6月14日)



事務局

会長を補佐し、幹事会の開催、各委員会活動の調整、本会活動に必要な情報及び本会活動の記録の保管管理等を行います。

財務会計委員会

予算立案など本会の財務に係る企画、本会活動のための入出金管理、決算など財務に係る管理等を行います。

広報委員会

「武蔵野稲門会会報」の企画立案、発行、並びに武蔵野稲門会ホームページの運営等を行

渉外委員会

大学、東京三多摩支部、他の稲門会等外部団体との窓口となり、連絡、折衝等を行いま

事業委員会

総会など全会員を対象として開催する行事の企画立案、推進、並びに同好会の統括等を行

会員増強委員会

会員の維持、増強のための施策の企画立案、推進等を行います。

新規活動企画委員会

本会の新たな活動に係る企画立案、推進等を行います。